

Honblomma på väg att slå ut. Lägga märke till det runda fruktämnet.

Melon har skilda han- och honblommor. Honblommor kan befruktas genom att föra över pollen från ståndare till pistill med exempelvis en pensel.

Hanblomma

Titta nära

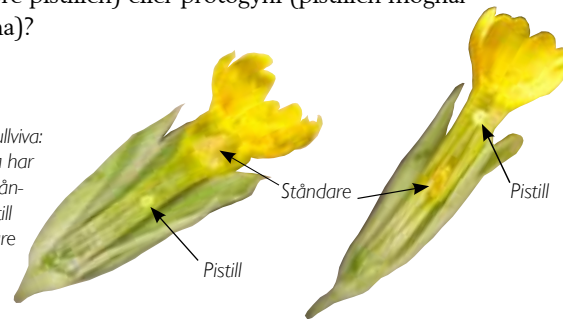
Blommor är specialiserade för att kunna fungera som fortplantningsorgan. Titta noga på hanorganen (ståndarna) och honorganen (pistillerna) i olika blommor och du upptäcker en stor variation i antal och utseende. Även pollenkornen har ofta typiska artkaraktärer.

Vindpollinerade blommor, till exempel gräsblommor, har stora märkesflikar för att fånga flygande pollen, medan insektpollinerade blommor ofta har anpassningar för att pollen ska fastna på exempelvis bin, humlor, fjärilar eller flugor. Både självbefruktning och korsbefruktning kan förekomma. Korsbefruktning ger en ökad genetisk variation hos avkomman och därmed bättre möjlighet till miljöanpassning. Hos många växter finns anpassningar som förhindrar självbefruktning.

Blommornas byggnad

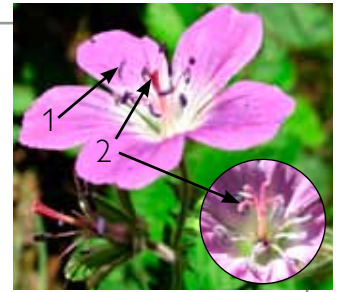
- Välj ett område med många olika blommande växter. Hur ser blommorna ut? Hur många ståndare och pistiller har de?
- Finns ståndare och pistiller i samma blomma eller på olika blommor? Tvåkönade blommor är vanligast. Enkönade blommor har exempelvis sälg, hassel och rödblåra.
- Jämför vindpollinerade (till exempel gräs, björk, hassel) och insektpollinerade blommor (större och ofta färggranna).
- Vilka insektsgrupper söker sig till de olika typerna av blommor? Vilka anpassningar finns hos blommorna och insekterna?
- Har blommorna anpassningar som förhindrar självbefruktning, exempelvis heterostyli (se bilder nedan) eller protandri (ståndare mognar före pistillen) eller protogyni (pistillen mognar före ståndarna)?

Heterostyli hos gullviva: Plantor av gullviva har antingen långa ståndare och kort pistill eller korta ståndare och lång pistill.



Midsommarblomster har femtaliga blommor med tio ståndare, som utvecklas före pistillen (protandri). På den infällda bilden syns en fullt utvecklad pistill med fem märkesflikar.

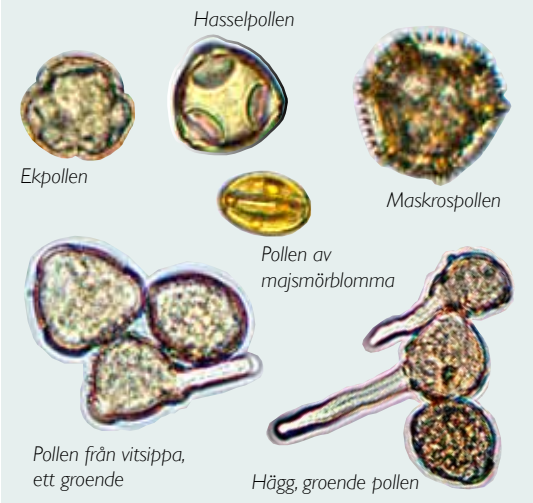
Ståndare med knapp och stift (1)
Pistill med märke, stift och fruktärme (2)



Kolla på pollen!

För många är våren en besvärlig tid. Näsan rinner och ögonen svullnar igen när pollensäsongen pågår som värst. Hur reagerar immunförsvaret när man drabbas av pollenallergi och hur man kan behandla symtomen?

Enskilda pollenkorn går knappast att se utan mikroskop, men med 400 gångers förstoring ser man att pollen från olika växter varierar i utseende. Studera också groende pollen genom att blanda pollen med några droppar 20% glukoslösning i till exempel ett eppendorfrör. När vi testade groingsförmågan grodde en stor andel pollen från hägg inom cirka åtta timmar, medan pollen från andra arter inte grodde alls eller i liten utsträckning.






Februari 2014



Måndag Tisdag Onsdag torsdag Fredag Lördag **Söndag**

	27	28	29	30	31	Max, Maximilian 1	Kyndelsmässodagen 2
v. 5							
	Disa, Hjördis 3	Ansgar, Anselm 4	Agata, Agda 5	Dorotea, Doris 6	Rikard, Dick 7	Berta, Bert 8	Fanny, Franciska 9
v. 6							
	Iris 10	Yngve, Inge 11	Evelina, Evy 12	Agne, Ove 13	Valentin 14	Sigfrid 15	Julia, Julius 16
v. 7					Alla hjärtans dag 		
	Alexandra, Sandra 17	Frida, Fritiof 18	Ella, Gabriella 19	Vivianne 20	Hilding 21	Pia 22	Torsten, Torun 23
v. 8							
	Mattias, Mats 24	Sigvard, Sivert 25	Torgny, Torkel 26	Lage 27	Maria 28	1	2
v. 9							

Fånga pollen

Vid 18 stationer på olika håll i Sverige registreras pollenhalten i luft under säsong, se Naturhistoriska riksmuseet (www.nrm.se) och www.pollenrapporten.se. Där finns exempelvis en *pollenkalender* som visar hur mängden pollen av olika arter brukar variera under året. Se också *pollengrafer* med aktuella dagsvärden av olika pollen och uppgifter om hur det sett ut flera år tillbaka.

En förenklad metod för att provta pollen i luft är att använda bitar av självhäftande plast.

Vänd klistriga sidan uppåt och häfta fast på exempelvis pappskivor. Placera sedan ut dem för att fånga upp pollen som sprids med vinden, exempelvis tall- och granpollen, som sprids i stora mängder under några dagar på våren. Studera i mikroskop. Det finns färdiga stoftkort att köpa som fungerar på samma sätt (se bild ovan). De har ett millimeterruttmönster som underlättar om man vill kunna räkna antalet stoftkorn i mikroskop.



Granpollen



Tallpollen