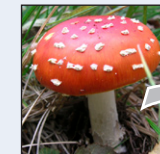


👋 Gör ditt eget naturesudoku!

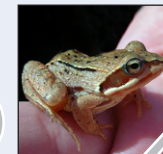
På vår hemsida www.bioeurs.uu.se finns ett ark att skriva ut med de bilder som behövs för att lösa vårt sudoku. Skriv ut, klipp isär och placera sedan bilderna på de tomma rutorna i spelplanen. Varje rad om sex rutor, både lodrätt och vågrätt, får endast innehålla en bild av varje motiv. Samma gäller varje rektangel om 2x3 rutor.

Vi gjorde vårt sudoku med arter från sex olika organismgrupper. Låt eleverna göra egna sudokun med bilder av arter som finns i närmiljön.

Så här många extra kopior behöver du av respektive bild för att kunna lösa vårt sudoku:



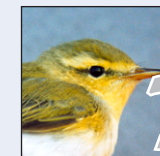
RÖD FLUGSVAMP



LÅNGBENSGRODA



BLÅSIPPA



LÖVSÅNGARE



PÄRLEMORFJÄRIL



TRÅJON

🌸 Linné beskrev alla då kända arter

Skriften *Systema Naturae* kom första gången ut 1735 och omfattade då elva sidor. Här beskriver Linné alla växter, djur och mineraler som han då kände till. Den tolfte upplagan som publicerades 1766-68 omfattade mer än 2000 sidor.