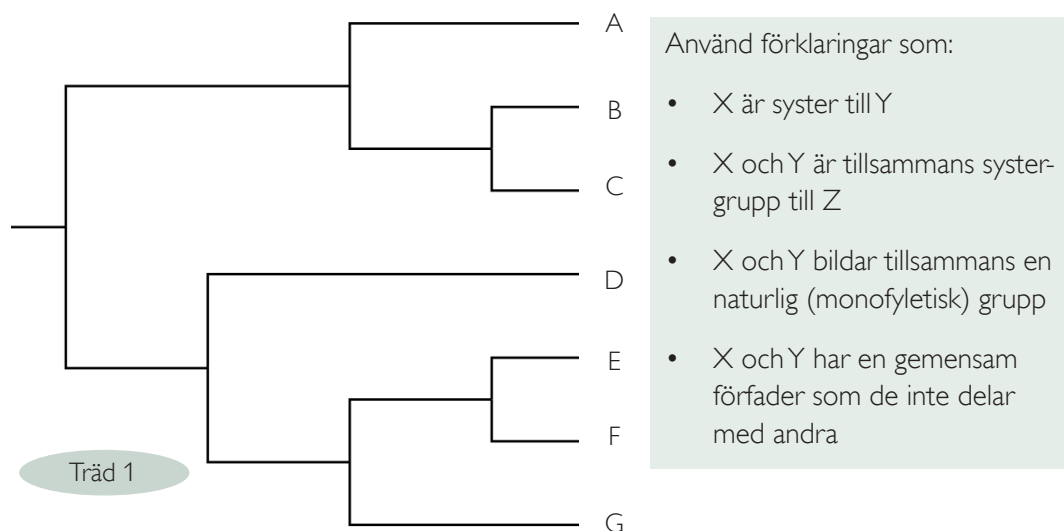


Evolutionära träd

– Kamratritning (version 1)

Nedanför visas ett släkttred (släkttred 1) för sju arter (A–G).



Uppgift 1

Beskriv släkttred 1 i punktform på ett tomt papper med stöd av de begrepp som används för att beskriva evolutionära träd (se tipsruta).

Informationen ska göra det möjligt för en annan person/grupp att rita detta släkttred.

Uppgift 2

Ge papperet med din/er beskrivning i punktform till en elev/grupp som har version 2 och ta emot deras beskrivning för släkttred 2.

Rita ett fylogenetiskt träd som matchar deras beskrivning för släkttred 2.

Uppgift 3

Titta på varandras ritade träd och diskutera resultatet:

- Har informationen i punktform fungerat och gett släkttred som stämmer med de släktskapsförhållanden som visas i träd 1 och 2?
- Vilka av de rekommenderade begreppen från begreppslistan var lätta att använda i era beskrivningar?
- Fanns något begrepp som ni inte använde alls? I så fall, varför?

OBS! Eftersom grenarna kan roteras kring noderna så finns det fler sätt att rita ett och samma träd för ett visst släktskapsförhållande. Kontrollera därför noga de träd ni ritat när ni jämför träd 1 och 2 med de som ni ritat själva.